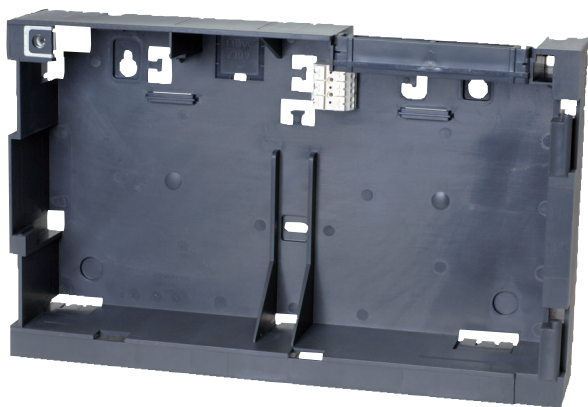




## Mała rama montażowa FSH 0000 A



Mała rama montażowa jest wymagana w przypadku następujących obudów:

- Obudowa zasilania PSF 0002 A do instalacji na ramie
- Uniwersalna obudowa mała USF 0000 A do instalacji na ramie

### Dane techniczne

#### Parametry mechaniczne

Materiał	plastik, tworzywo ABS
Kolor	antracyt, RAL 7016
Wymiary	ok. 267 x 450 x 87 mm

### Zamówienia - informacje

**Mała rama montażowa FSH 0000 A**      **FSH 0000 A**  
wymagane do obudów PSF 0002 A i USF 0000A

**Poland**  
Robert Bosch Sp. z o.o.  
Jutrzenki 105 str.  
02-231 Warszawa  
Phone: +48 22 715 4101  
Fax: +48 22 715 4105  
pl.securitysystems@bosch.com  
www.boschsecurity.pl

**Represented by**